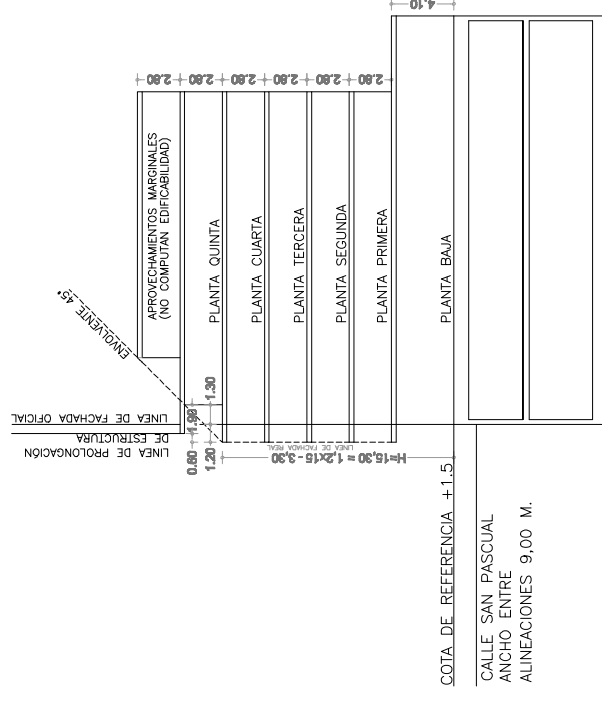
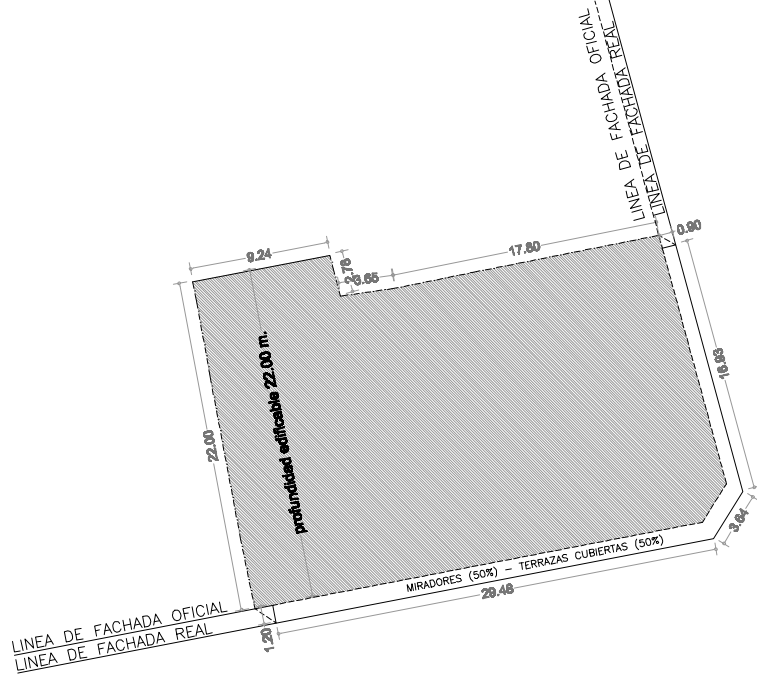


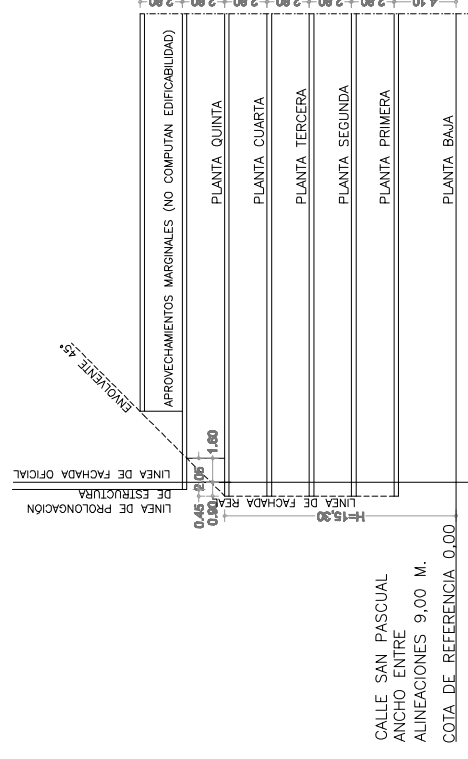
PLANTA QUINTA



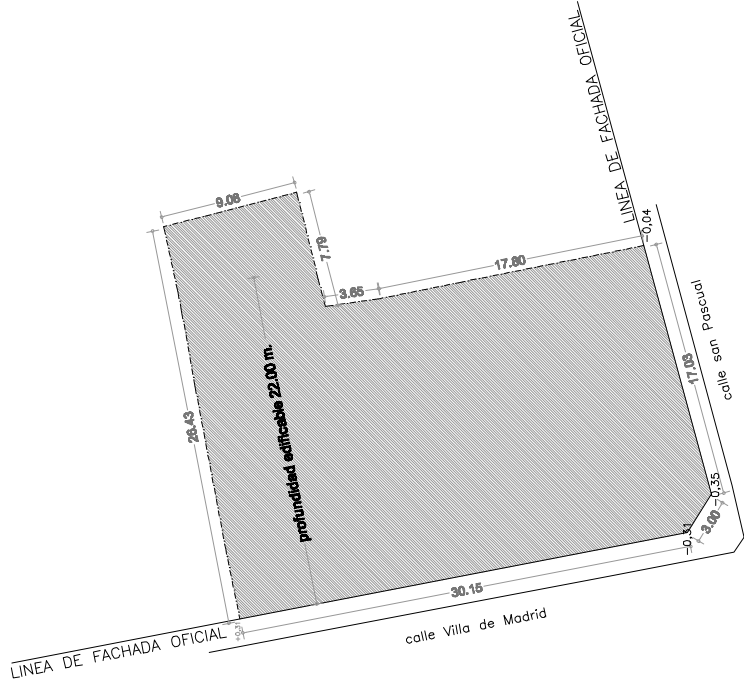
SECCIÓN ACTUAL [CALLE VILLA DE MADRID] CON SEMISÓTANO



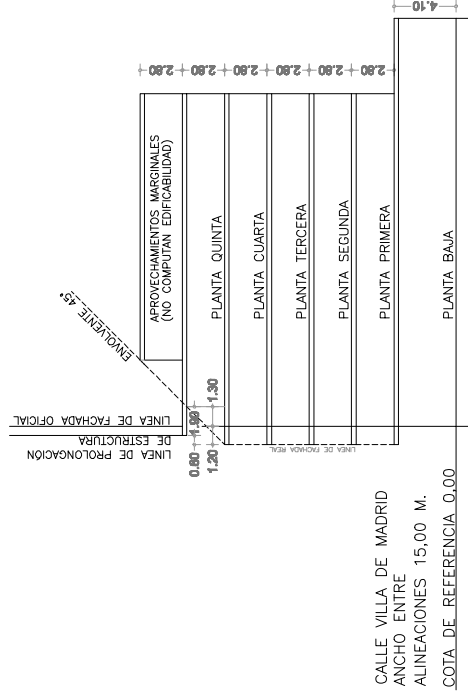
PLANTAS PRIMERA - CUARTA



SECCIÓN ACTUAL [CALLE SAN PASCUAL] SIN SEMISÓTANO



PLANTA BAJA



SECCIÓN ACTUAL [CALLE VILLA DE MADRID] SIN SEMISÓTANO

	SUPERFICIE INTERIOR	SUP. VUELOS MIRADORES	SUP. VUELOS TERRAZAS	SUPERFICIE TOTAL
PLANTA BAJA	672,95 m ²	-	-	672,95 m ²
PLANTA PRIMERA	629,77 m ²	27,62 m ²	13,81 m ²	671,20 m ²
PLANTA SEGUNDA	629,77 m ²	27,62 m ²	13,81 m ²	671,20 m ²
PLANTA TERCERA	629,77 m ²	27,62 m ²	13,81 m ²	671,20 m ²
PLANTA CUARTA	629,77 m ²	27,62 m ²	13,81 m ²	671,20 m ²
PLANTA QUINTA	561,45 m ²	-	48,19 m ²	609,64 m ²
TOTAL EDIFICIO	3.753,48 m ²	110,48 m ²	108,43 m ²	3.967,39 m ²

PLAN DE REFORMA INTERIOR PARA MODIFICAR LA ORDENACIÓN PORMENORIZADA DE UNA PARCELA CON OBJETO DE FACILITAR LA CONSTRUCCIÓN DE UN HOTEL DE CATEGORÍA IGUAL O SUPERIOR A CUATRO ESTRELLAS

PROMOTOR: Ayuntamiento de Torreveja - Mar de Torreveja S.L.
SITUACIÓN: Torreveja, (Alicante) Calle Villal Madrid nº32 esquina Calle San Pascual

septiembre 2010
cotas en m.
escala: 1/500

1.07 PLANOS DE INFORMACIÓN APROVECHAMIENTO ACTUAL

ARQUITECTOS: Rafael Ligotti Tomás Luis Pérez-Muñoz Gómez Isabel Peris Rodrigo